


PORTO REAL



RESIDENCIAL

primeimoveis@gruporodrigues.com

INFORMAÇÕES E VENDAS



 Rua Prefeito Chagas, 305, sala 602, Centro Empresarial Manhattan,
Centro, Poços de Caldas, MG

 (35) 3712-6317  (35)99250-3152

 www.gruporodrigues.com

 primeimoveis@gruporodrigues.com

 /peconstrutoraecorporadora

ALTO PADRÃO



LOCALIZAÇÃO PRIVILEGIADA

Em localização privilegiada, bairro Elvira Dias, Poços de Caldas, MG, encontra-se o Residencial Porto Real, um empreendimento de alta qualidade aliado ao bom gosto e requinte.

O empreendimento conta com 3 pavimentos de garagem, sendo 2 ou 3 vagas por unidade, 9 pavimentos tipo e área de lazer na cobertura.

Cada unidade do residencial contará com 3 suítes, sendo uma máster com ar condicionado e persiana automatizada.

Os banheiros completos com box de vidro e planejados.

Cozinha toda planejada.

Varanda gourmet, lavanderia e lavabo com planejados inclusos.

Em todos os ambientes a iluminação será em LED.

Na cobertura, área de lazer contendo: academia, espaço kids, espaço mulher, salão de festas, rooftop, piscina aquecida, sauna e área de descanso.



Os apartamentos serão entregues com os seguintes itens:

Na cozinha, lavanderia e banheiros serão pisos porcelanatos retificados e também

revestimento tipo "A".

Pisos laminado nos quartos e sala. Sistema de iluminação completo em led.

Esquadrias de alumínio com persiana integrada, sendo a da Suíte Master

automatizada.

Metals com garantia eterna.

Bancadas e soleiras no granito preto São Gabriel e lavatórios em granito travertino.

Molduras de gesso nos apartamentos.

Cozinha toda planejada;

lavadeira com armário aéreo;

Varanda gourmet com churrasqueira e

planejado;

Banheiros com gabinetes, box de vidro e espelho.

Todas as paredes levarão massa antes do gesso ou grafiato.



RUA EDITH MONTEIRO VIEIRA



RUA MAURÍCIO VIEIRA ROMÃO

ÁREA DE LAZER

A área comum contará com dois elevadores de última geração, sistema de câmeras e monitoramento completos, cerca elétrica em todo edifício e portões eletrônicos

Área de lazer terá:

- Academia
- Espaço mulher
- Espaço Kids
- Salão de festa
- Rooftop
- Espaço das Churrasqueiras
- Piscina Aquecida
- Sauna
- Área de descanso



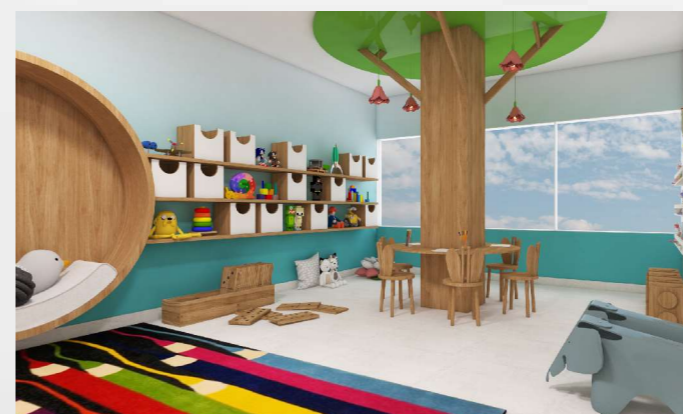
IMAGEM MERAMENTE ILUSTRATIVA



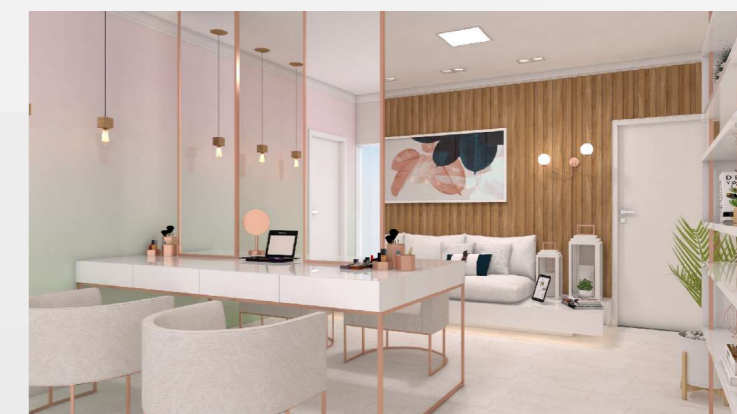
SALÃO DE FESTAS



ACADEMIA



ESPAÇO KIDS



ESPAÇO MULHER



ÁREA DE DESCANSO



ÁREA DAS CHURRASQUEIRAS



PISCINA



ÁREA DAS CHURRASQUEIRAS

IMAGENS MERAMENTE ILUSTRATIVAS

APARTAMENTOS MODERNOS E SOFISTICADOS

APARTAMENTO 01 - 137m²

03 SUÍTES
 AMBIENTES INTEGRADOS
 VARANDA GOURMET
 LAVABO
 LAVANDERIA



IMAGEM MERAMENTE ILUSTRATIVA

APARTAMENTO 02 - 135m²

03 SUÍTES
 AMBIENTES INTEGRADOS
 VARANDA GOURMET
 LAVABO
 LAVANDERIA

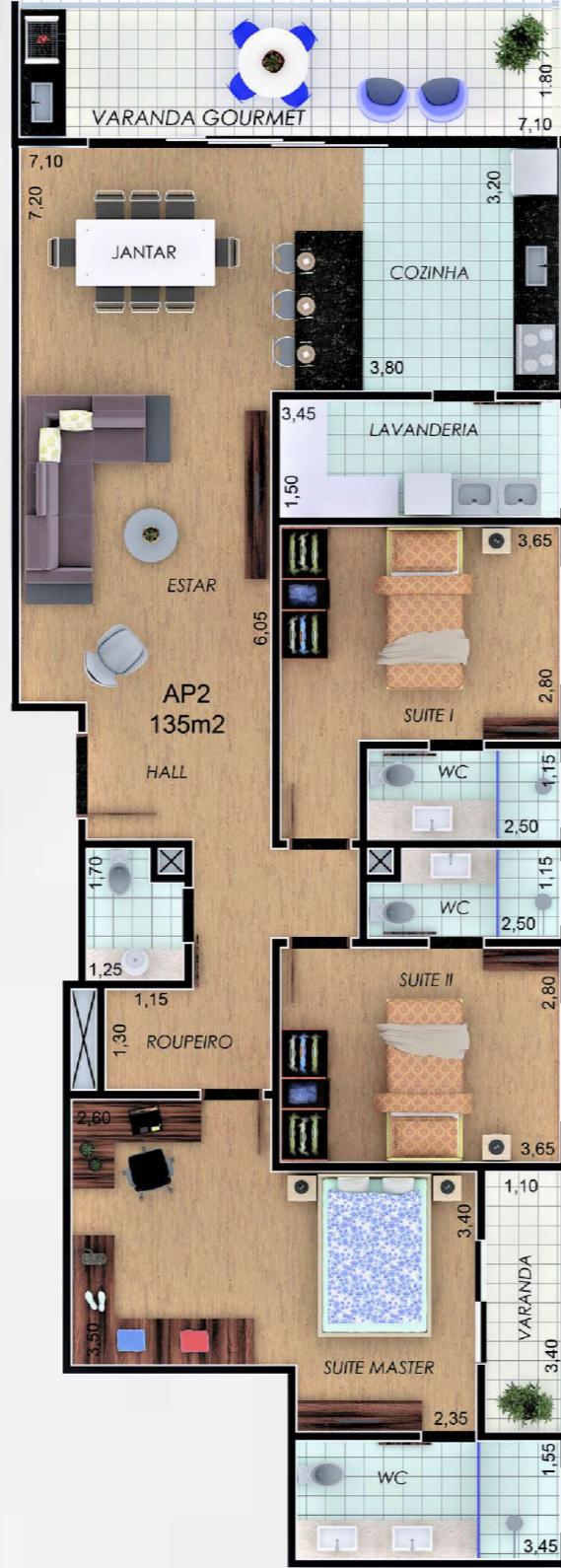


IMAGEM MERAMENTE ILUSTRATIVA

APARTAMENTO 03 - 130m²

03 SUÍTES
 AMBIENTES INTEGRADOS
 VARANDA GOURMET
 LAVABO
 LAVANDERIA

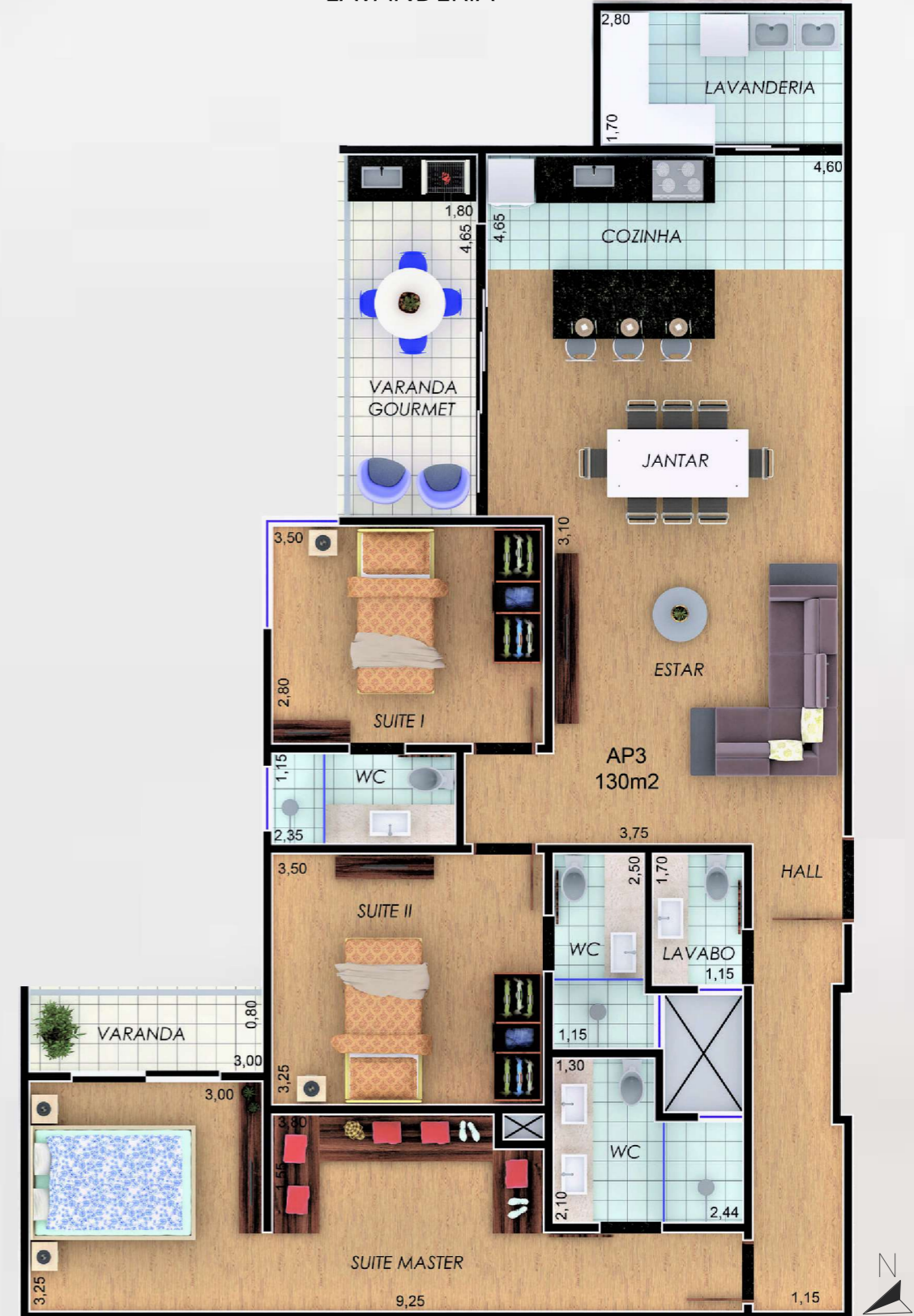


IMAGEM MERAMENTE ILUSTRATIVA

APARTAMENTO 04 - 125m²

03 SUÍTES
AMBIENTES INTEGRADOS
VARANDA GOURMET
LAVABO
LAVANDERIA



IMAGEM MERAMENTE ILUSTRATIVA

APARTAMENTO 05 - 107m²

03 SUÍTES
AMBIENTES INTEGRADOS
VARANDA GOURMET
LAVABO
LAVANDERIA



IMAGEM MERAMENTE ILUSTRATIVA

APARTAMENTO 06 - 127m²

03 SUÍTES
AMBIENTES INTEGRADOS
VARANDA GOURMET
LAVABO
LAVANDERIA



IMAGEM MERAMENTE ILUSTRATIVA