

URBAN 300 - IMPLANTAÇÃO



URBANIZE-SE

VITAL CONSTRUTORA



VITAL CONSTRUTORA

TORRES RESIDENCIAIS

unidades

- . studio
- . 02 quartos, sendo 01 suíte
- . 02 suítes
- . 03 suítes

ÚLTIMAS UNIDADES

Um empreendimento com a
melhor estrutura
de lazer, e ainda
no centro de
Poços de Caldas

U R B A N
300

IMAGEM
URBAN
300

ATIVIDADE • IMAGEM • MENTENIMENTO •
URBAN
300
LUSTRE •



PERSPECTIVA
FACHADA

CORTE ESQUEMÁTICO

Indicação das torres e pavimentos.



TORRE 01

TORRE 02

TORRE 03

- ROOFTOP
- 12° ANDAR
- 11° ANDAR
- 10° ANDAR
- 9° ANDAR
- 8° ANDAR
- 7° ANDAR
- 6° ANDAR
- 5° ANDAR
- 4° ANDAR
- 3° ANDAR
- 2° ANDAR

ENTRADA



- ROOFTOP
- 14° ANDAR
- 13° ANDAR
- 12° ANDAR
- 11° ANDAR
- 10° ANDAR
- 9° ANDAR
- 8° ANDAR
- 7° ANDAR
- 6° ANDAR
- 5° ANDAR
- 4° ANDAR
- 3° ANDAR
- 2° ANDAR
- 1° ANDAR

- TÉRREO
- SUB 01
- SUB 02
- SUB 03

TORRE 1

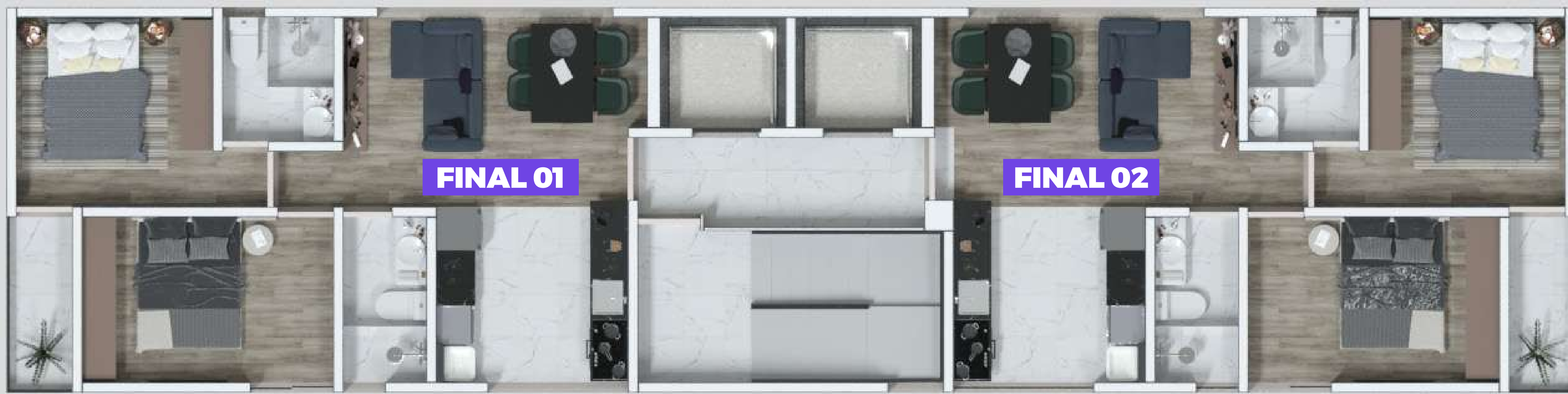
Pavimento Tipo - 2° ao 12° andar.



. 02 quartos, sendo 01 suíte

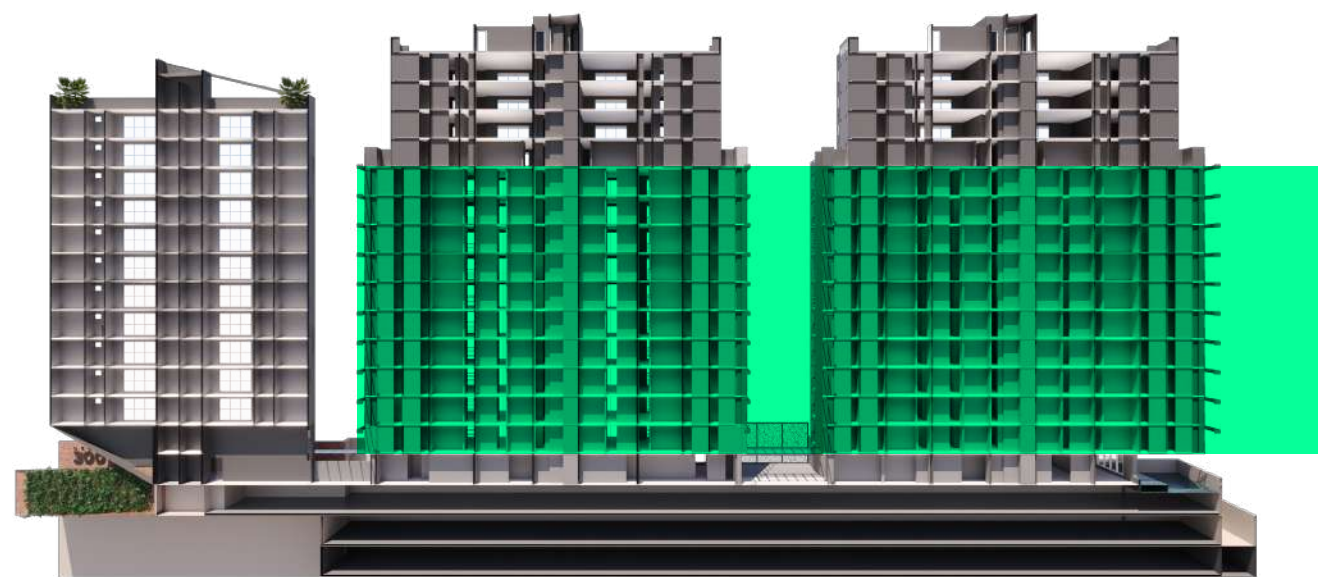


REFERENCIA - ENTRADA: RUA CAPITÃO AFONSO JUNQUEIRA, 300



TORRE 2 E 3

Pavimento Tipo - 1º ao 10º andar.



. 02 quartos, sendo 01 suíte

. Studios



REFERENCIA - ENTRADA: RUA CAPITÃO AFONSO JUNQUEIRA, 300



ROOFTOP GARDEN

Unidades localizadas no 11º anda - Torre 02 e 03



. 02 quartos, sendo 02 suítes



REFERENCIA - ENTRADA: RUA CAPITÃO AFONSO JUNQUEIRA, 300



TORRE 2 E 3

Pavimento Tipo - 12° ao 14° andar.



. 03 quartos, sendo 03 suítes



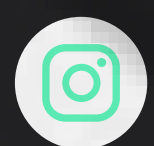
REFERENCIA - ENTRADA: RUA CAPITÃO AFONSO JUNQUEIRA, 300





**Acesse
nosso site**

www.construtoravital.com



vitalconstrutoravital