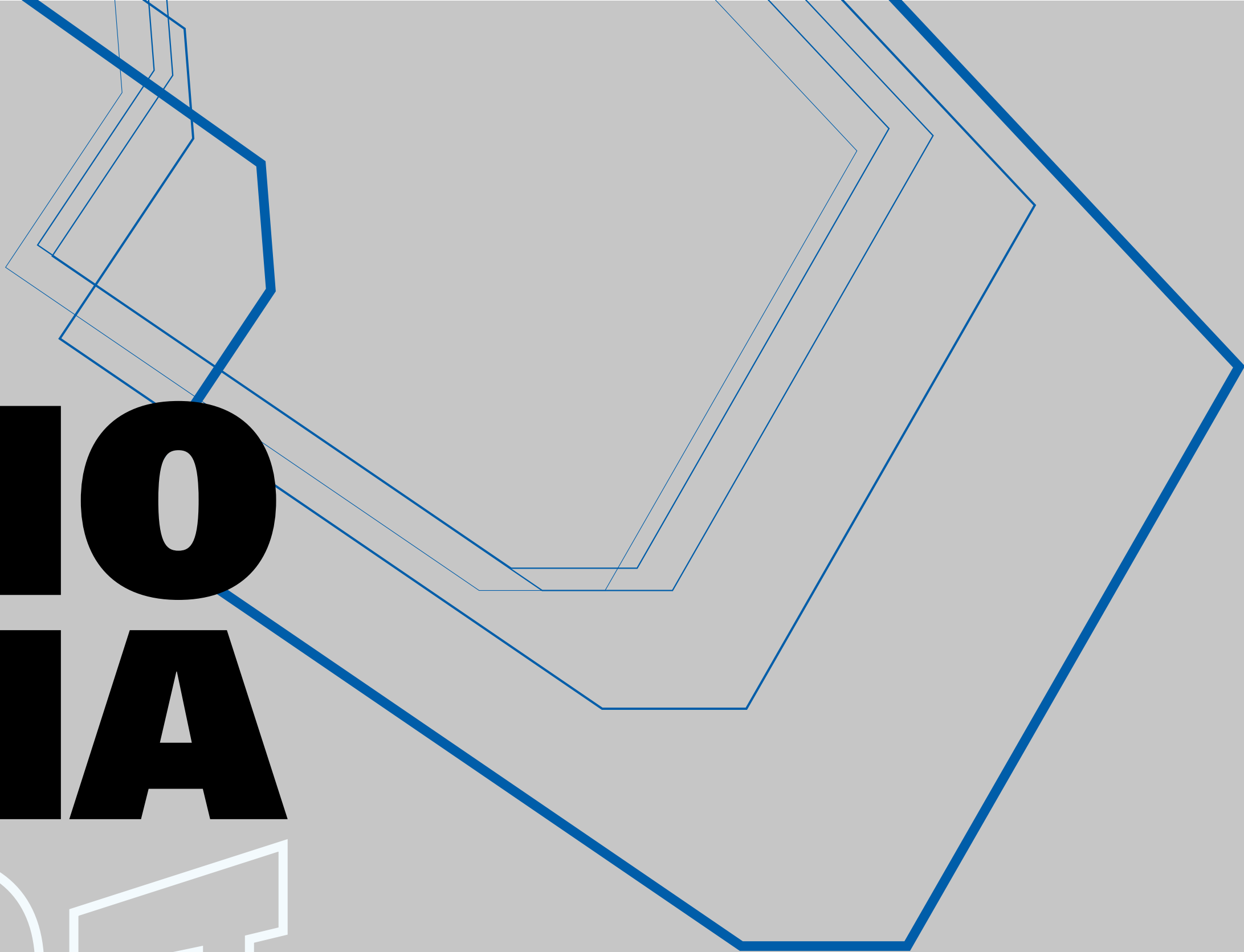


USE
HOMOMA

WOWA

*design, arte,
personalidade*





WIO
WA



*imagens meramente ilustrativas

MOMA

valores e conceitos

A característica contemporânea e o alto valor atribuído a arquitetura são pilares da construtora Tangram. O empreendimento Moma House traz para o bairro um pensamento íntimo e aconchegante de valorização da experiência da moradia. O foco é sempre o indivíduo, havendo a busca de soluções que conectem a forma e a função e criem sensação de bem estar para os moradores e para seu dia a dia. Com estética simples e forte influência modernista, explora shapes inusitados e soluções pouco óbvias, buscando sempre diferenciação e personalidade.



*imagens meramente ilustrativas



MOMA

Uma das belezas centrais do projeto veio pela conexão entre terreno e arquitetura, permitindo ao Moma a criação de um jardim em seu interior. O paisagismo ocupa um lugar de destaque, em seu jardim central convivem várias espécies que dão vida ao empreendimento. O contraste de tal paisagismo com os volumes arquitetônicos suavizam e trazem vida ao empreendimento, já que ao sair de casa conviveremos com a natureza logo a frente.

Para completar, está localizado em um bairro com alto poder de valorização e crescimento, com acesso fácil ao centro da cidade, porém tranquilo e silencioso. Também agraciado pela natureza em uma região alta, bem iluminada pelo sol e lindíssima a uma mata protegida permanentemente.





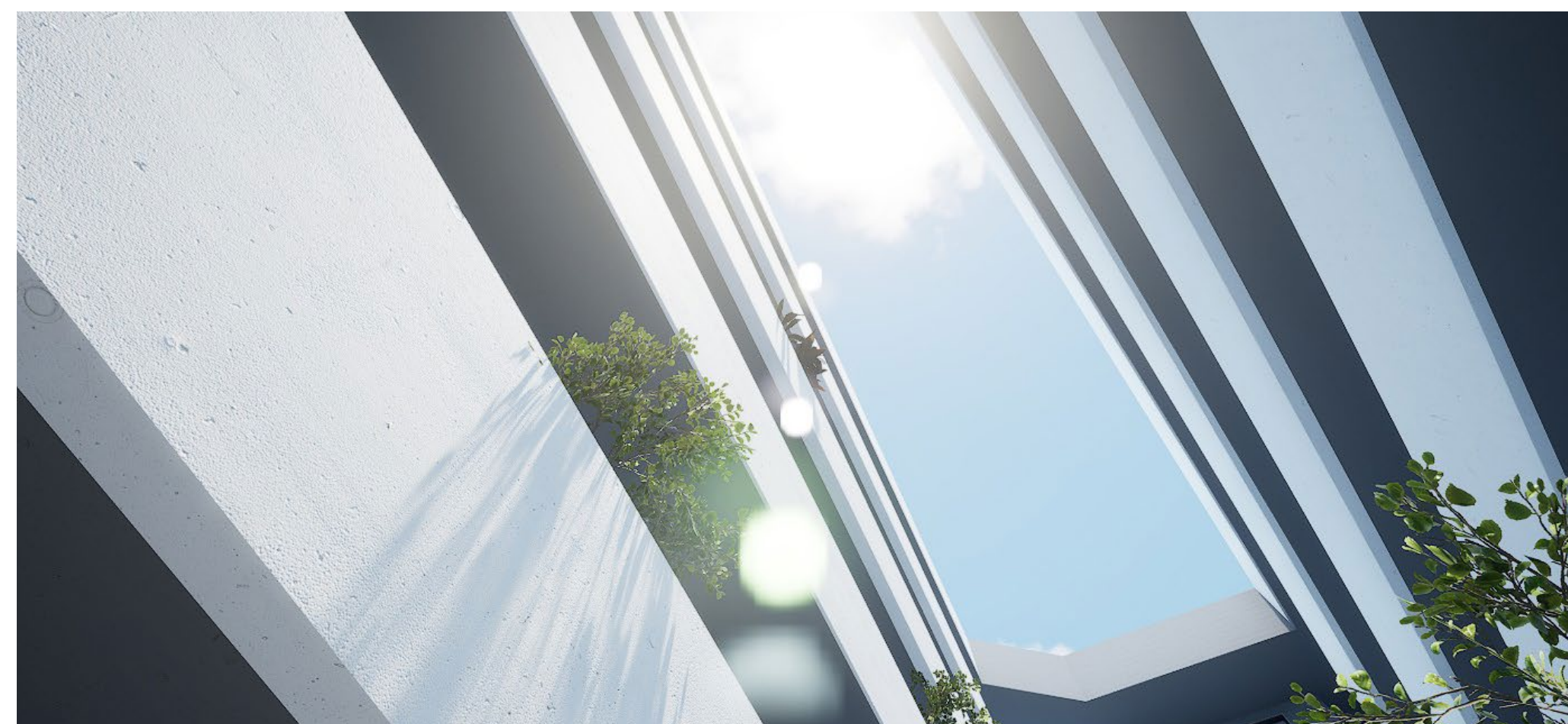
as passarelas

O prédio foi desenhado para valorizar o bem estar e otimizar ao máximo os espaços, por isso, ele não possui nenhum corredor. Geralmente os corredores conectam espaços e ligam cômodos, porém, não nos atentamos muito a eles pois são apenas ambientes de passagem design ou função estética. Por isso o Moma utiliza passarelas, além de vias de circulação elas são ambientes de contemplação de nosso jardim central, fazem com que cada apartamento possua sua própria varanda conferindo leveza, frescor e ventilação para as residencias. A integração e o valor do paisagismo são imprescindíveis no Moma trazendo o verde para mais perto de nós através de floreiras em diversos pontos das passarelas além, é claro, de seu jardim central.



todos aptos

vista para rua



*imagens meramente ilustrativas





o jardim

Bem no centro do empreendimento há um jardim composto por volumes de concreto formando floreiras de várias alturas. Integrado à essas fomas variadas estão bancos para que esse espaço seja utilizado como um praça particular. A contemplação e o bem estar são objetivos deste jardim, quebrando o ritmo acelerado e caótico de nosso dia a dia. Nada melhor do que a natureza para combinar com um bairro tranquilo e reservado.

* imagens meramente ilustrativas



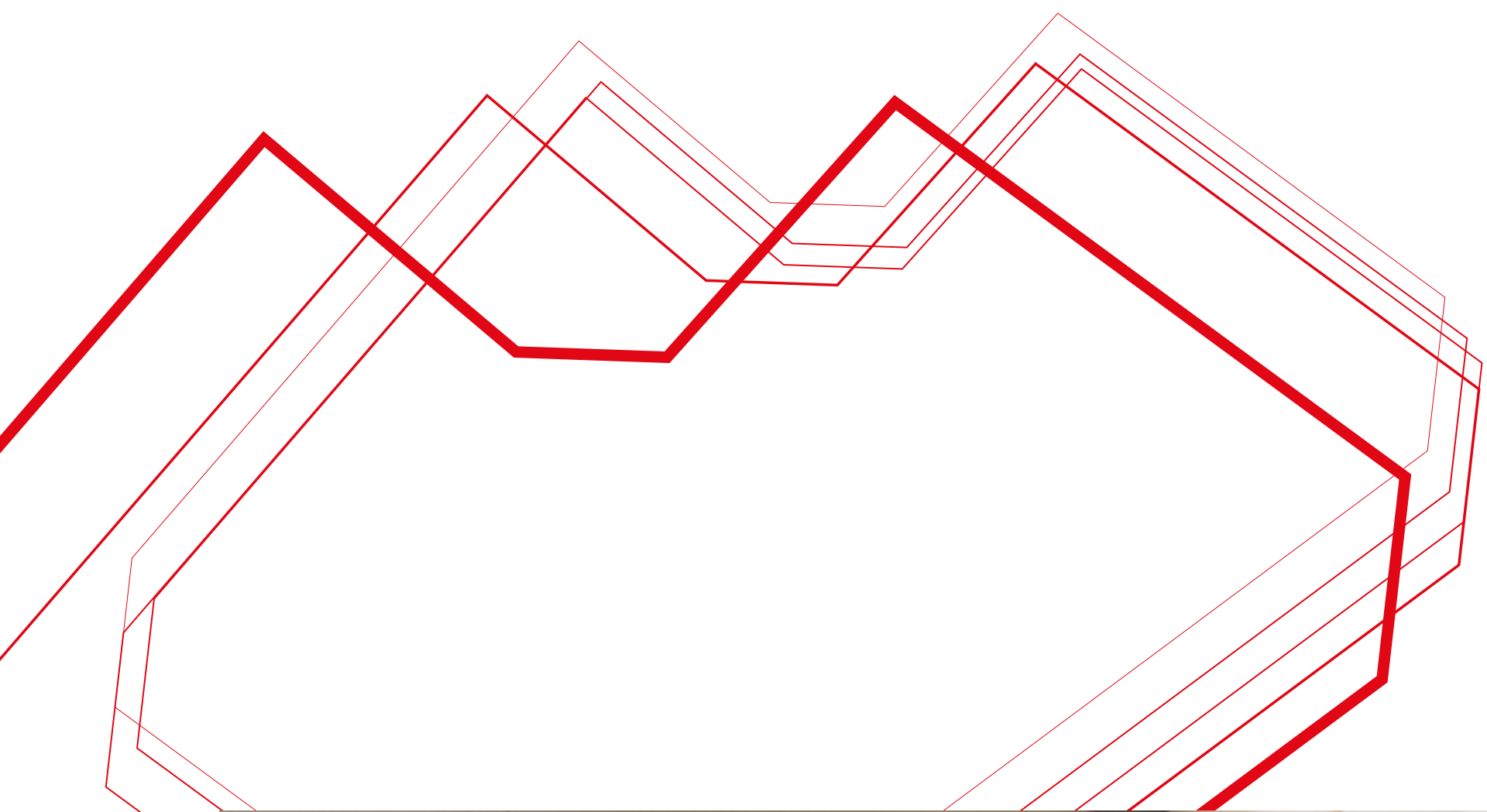
bancos no jardim





*imagens meramente ilustrativas





* imagens meramente ilustrativas

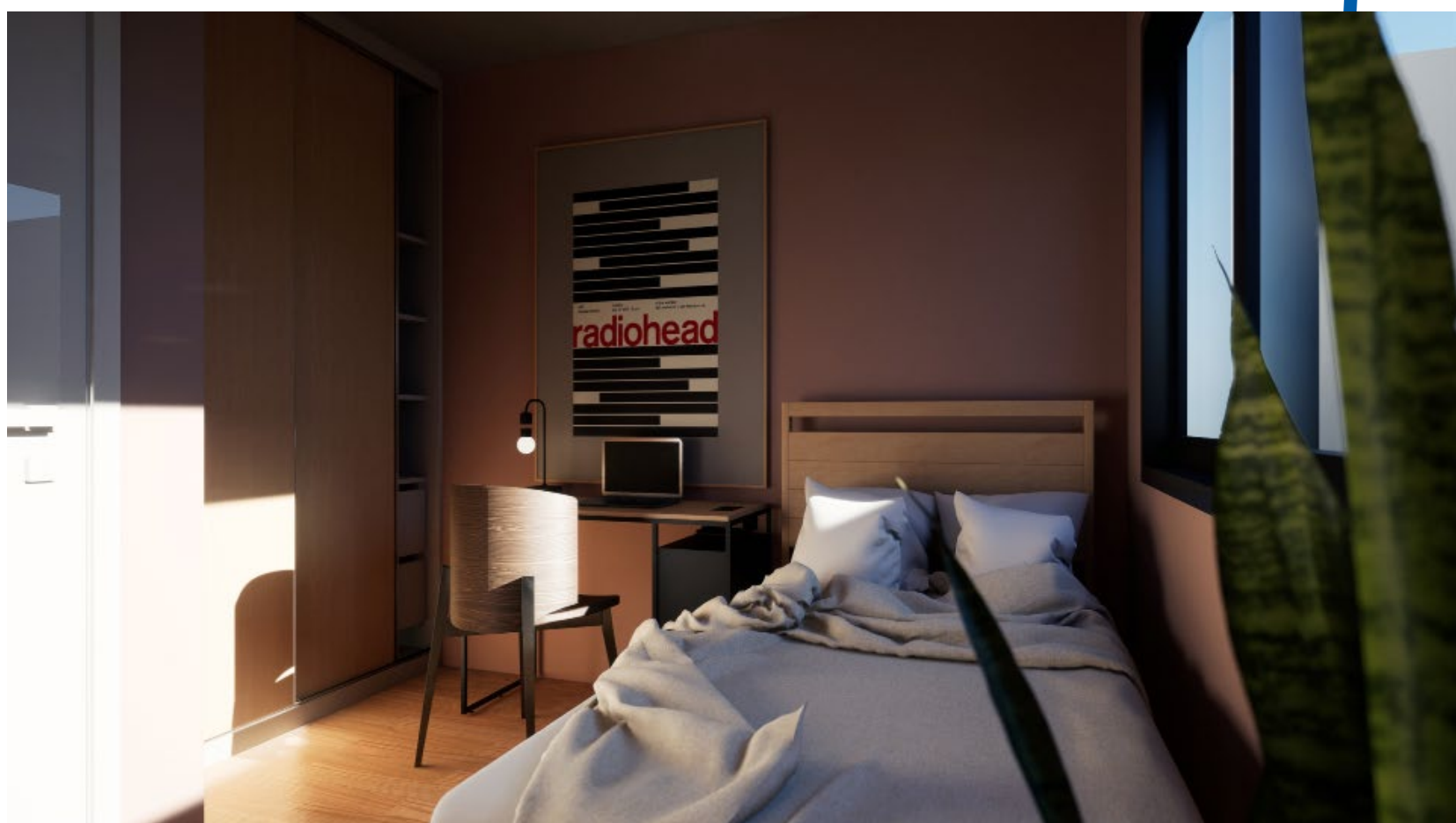
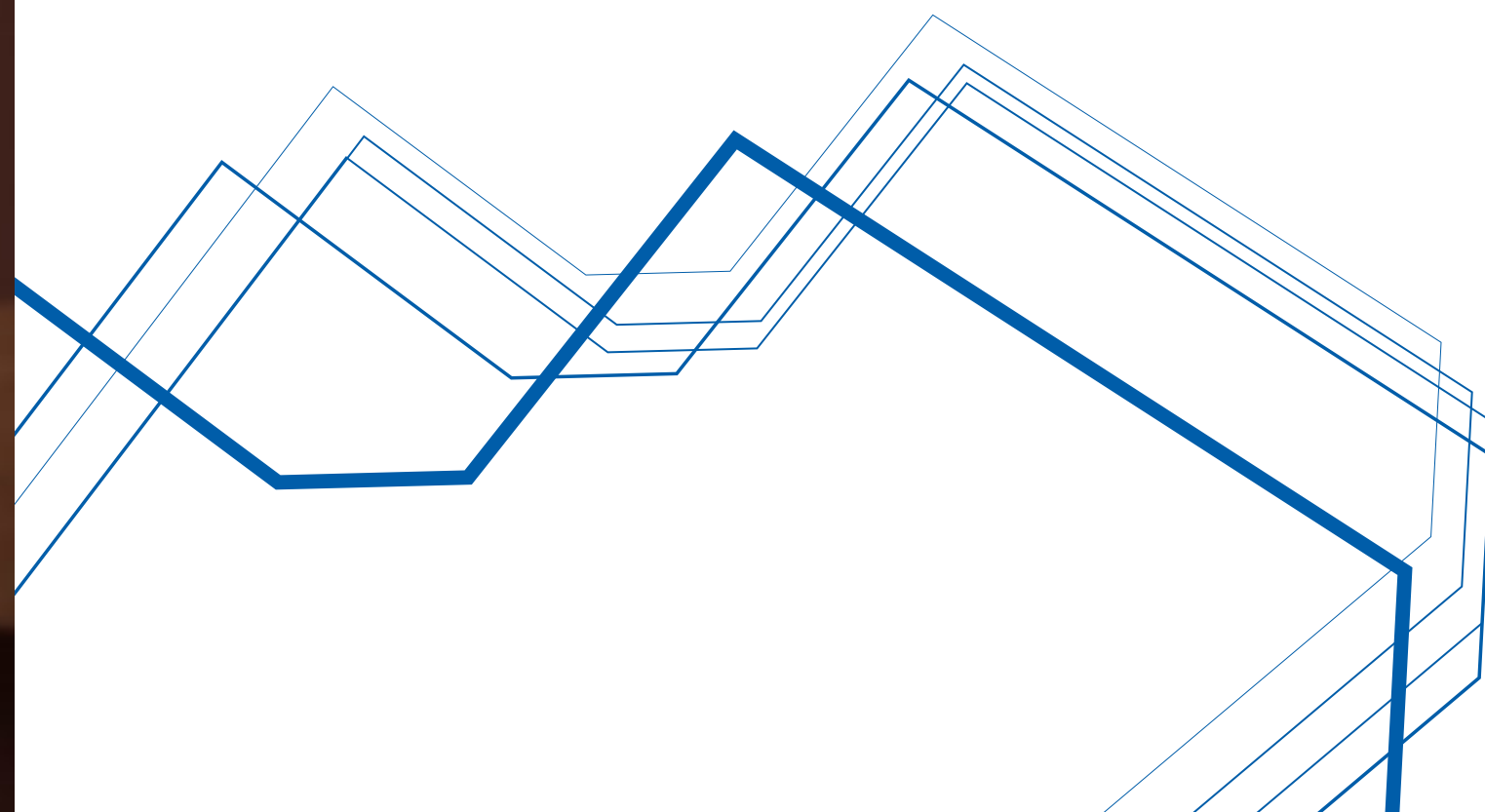
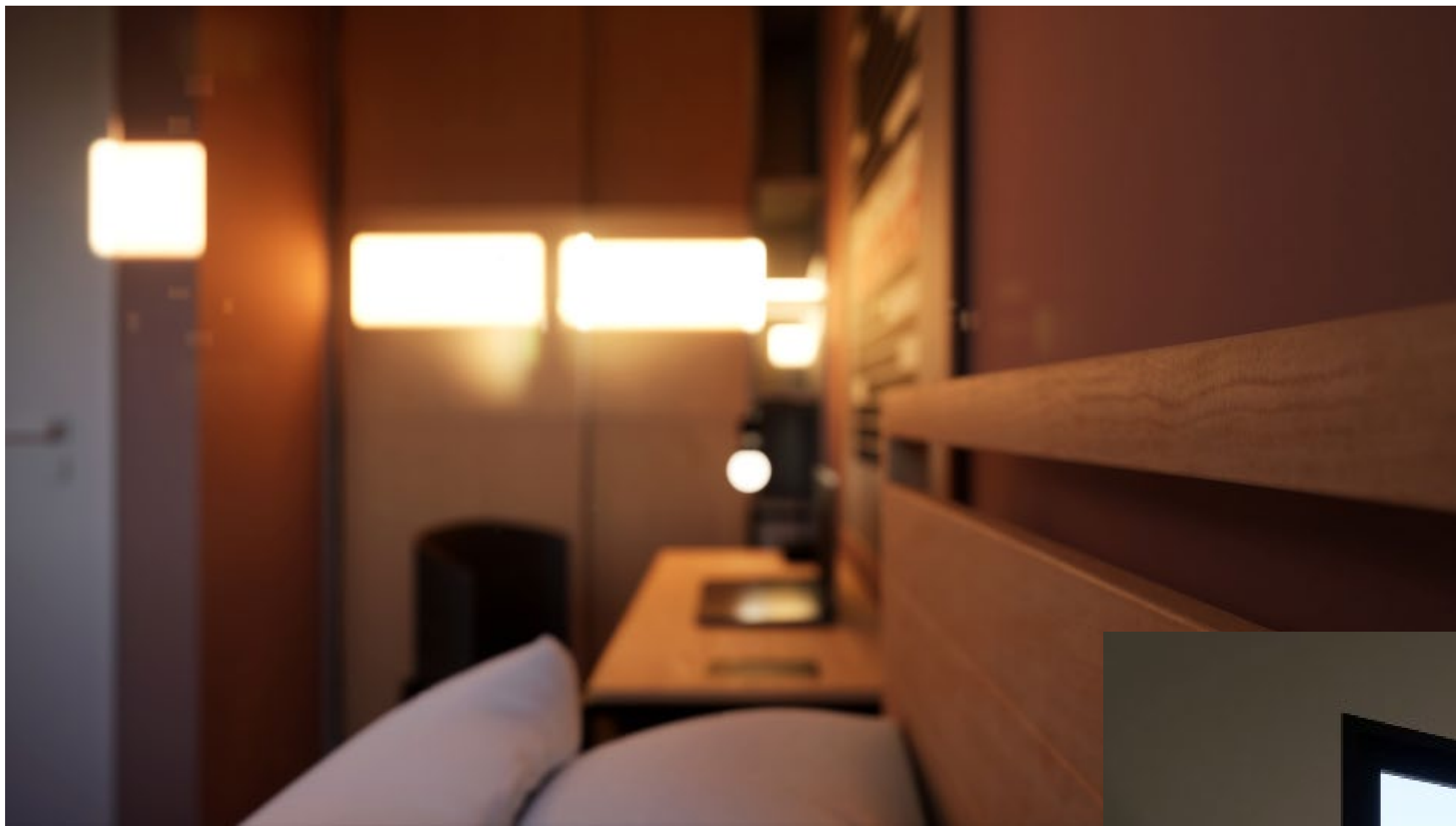




* imagens meramente ilustrativas



*imagens meramente ilustrativas



.planta MOMA

A planta do empreendimento torna um complexo formato de terreno em uma das virtudes do projeto; seu jardim e suas passarelas. A ventilação ocorre por duas aberturas no fundo e na frente do terreno, nesses pontos os dois grandes blocos de apartamentos são costurados pelas passarelas que flutuam sobre esse vão livre. A implantação do projeto arquitetônico valoriza as características naturais do terreno buscando unicamente o bem estar dos moradores do MOMA HOUSE.



.planta aptos MOMA

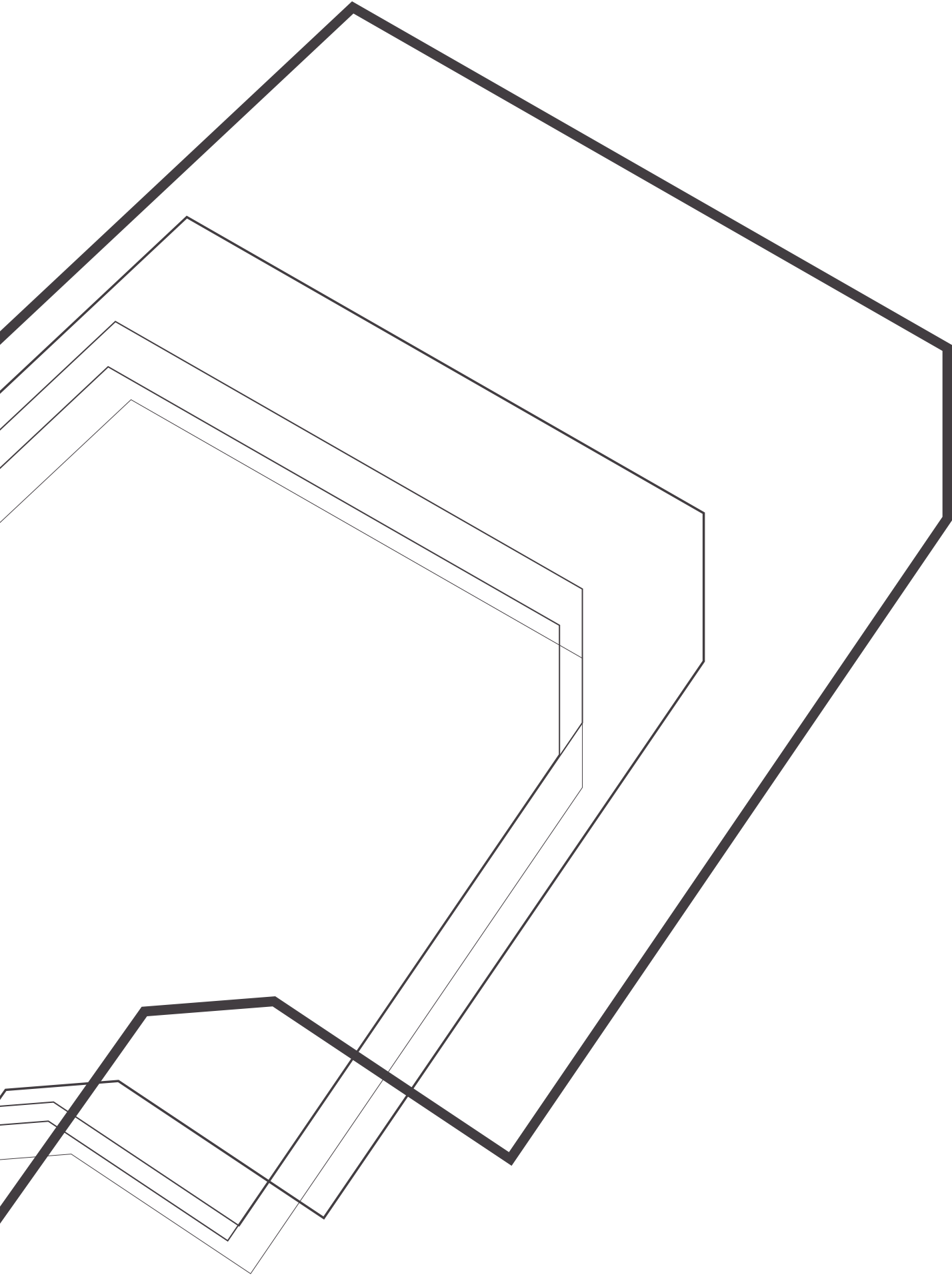
A divisão interna dos aptos também ocorre buscando a otimização de espaços eliminando corredores e integrando sala e cozinha.



*imagens meramente ilustrativas

moma house **01** a **05**





moma house 06

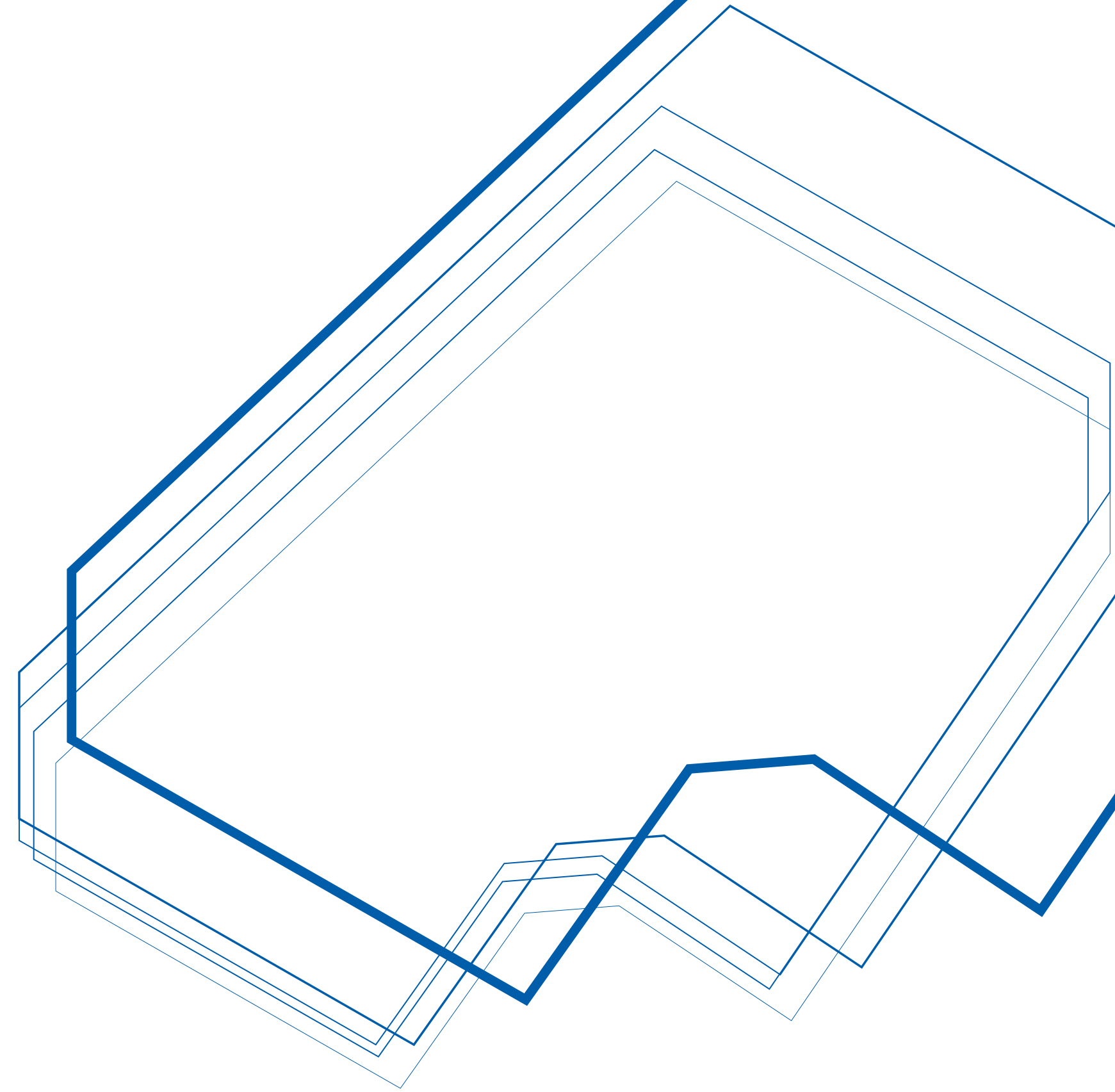
*imagens meramente ilustrativas





*imagens meramente ilustrativas

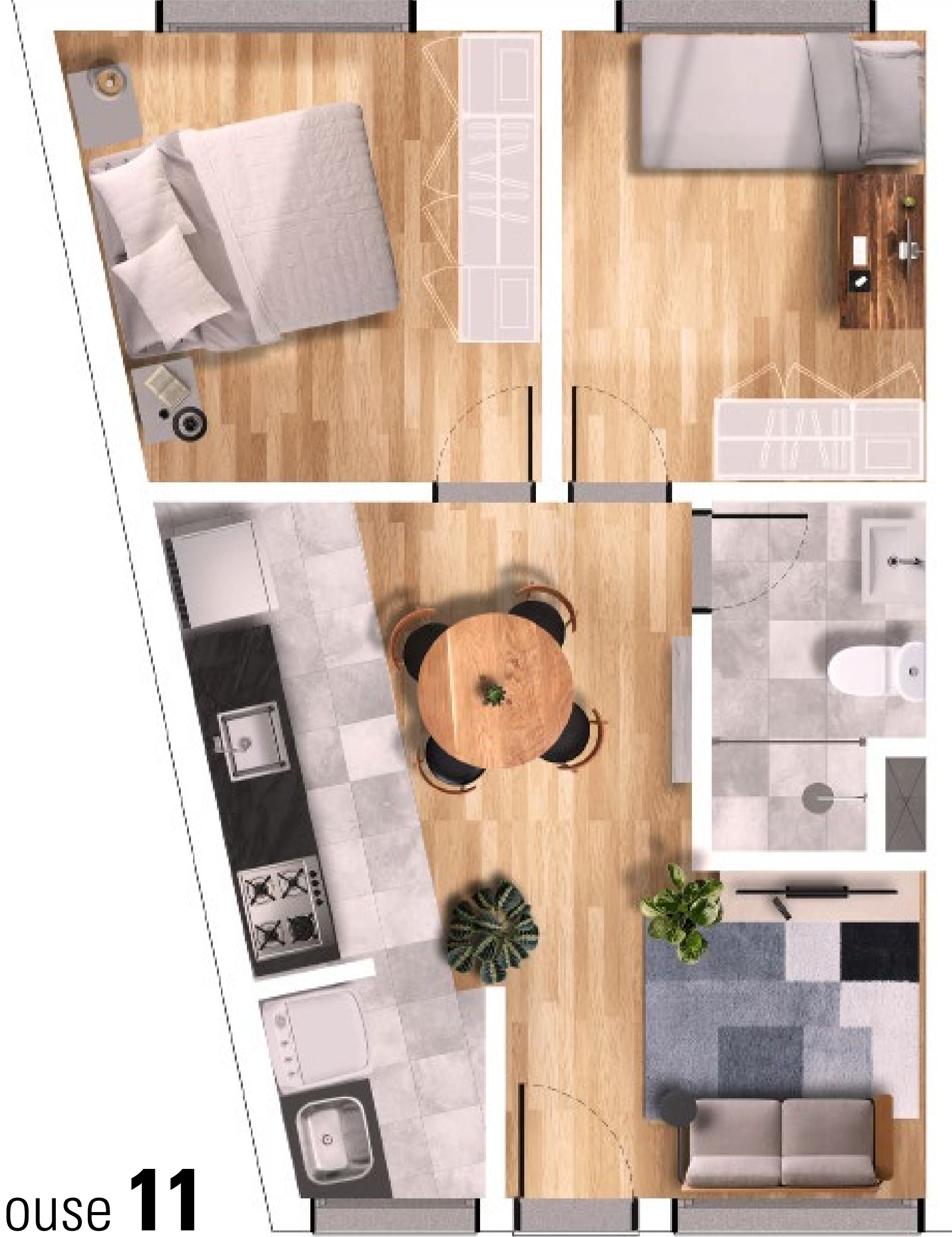
moma house **07** a **10**



D E S I G N O B J E C T



moma house 11



* imagens meramente ilustrativas



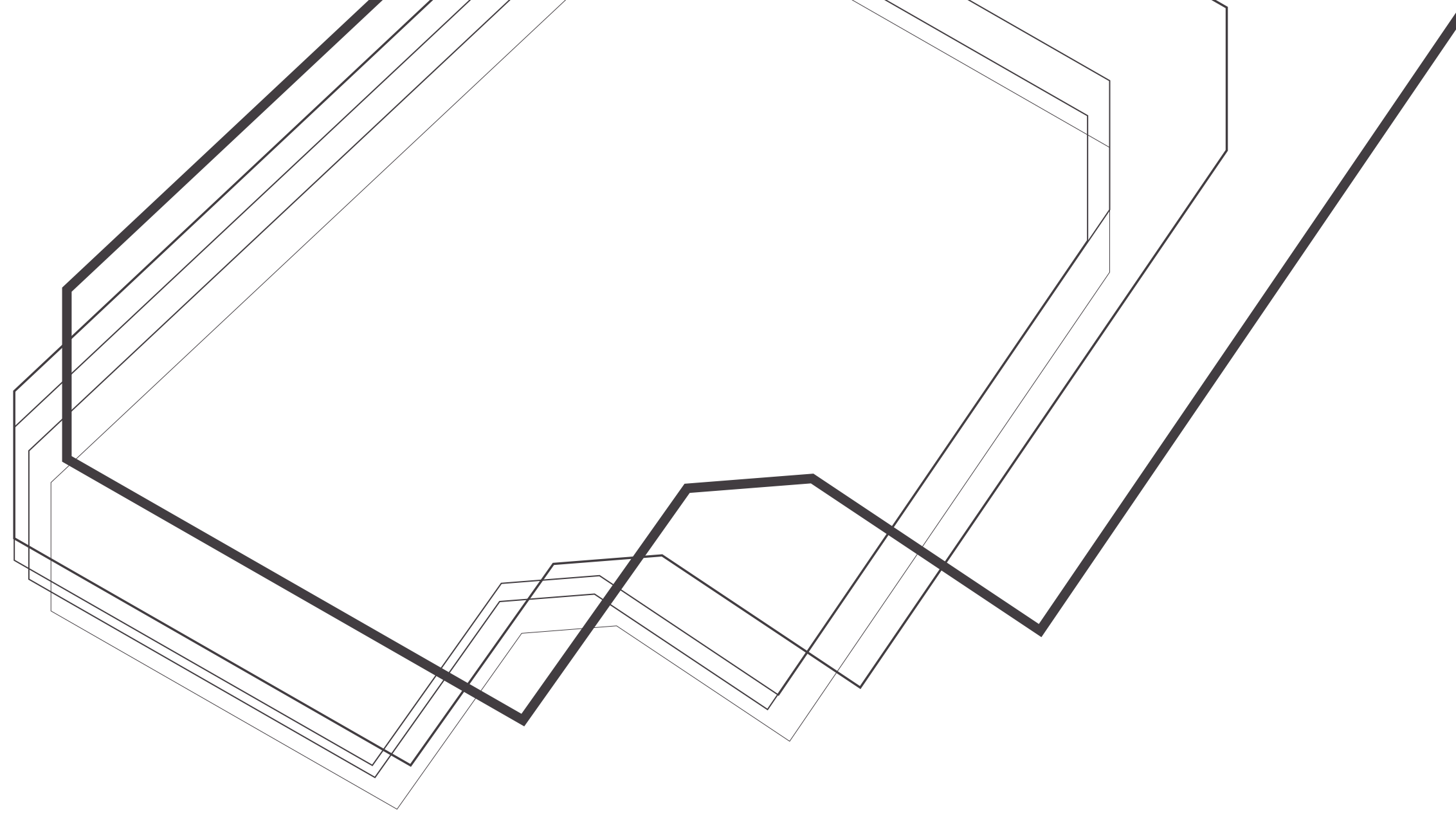
moma house **12**



*imagens meramente ilustrativas



moma house **13**



*imagens meramente ilustrativas

projetos **Tangram**

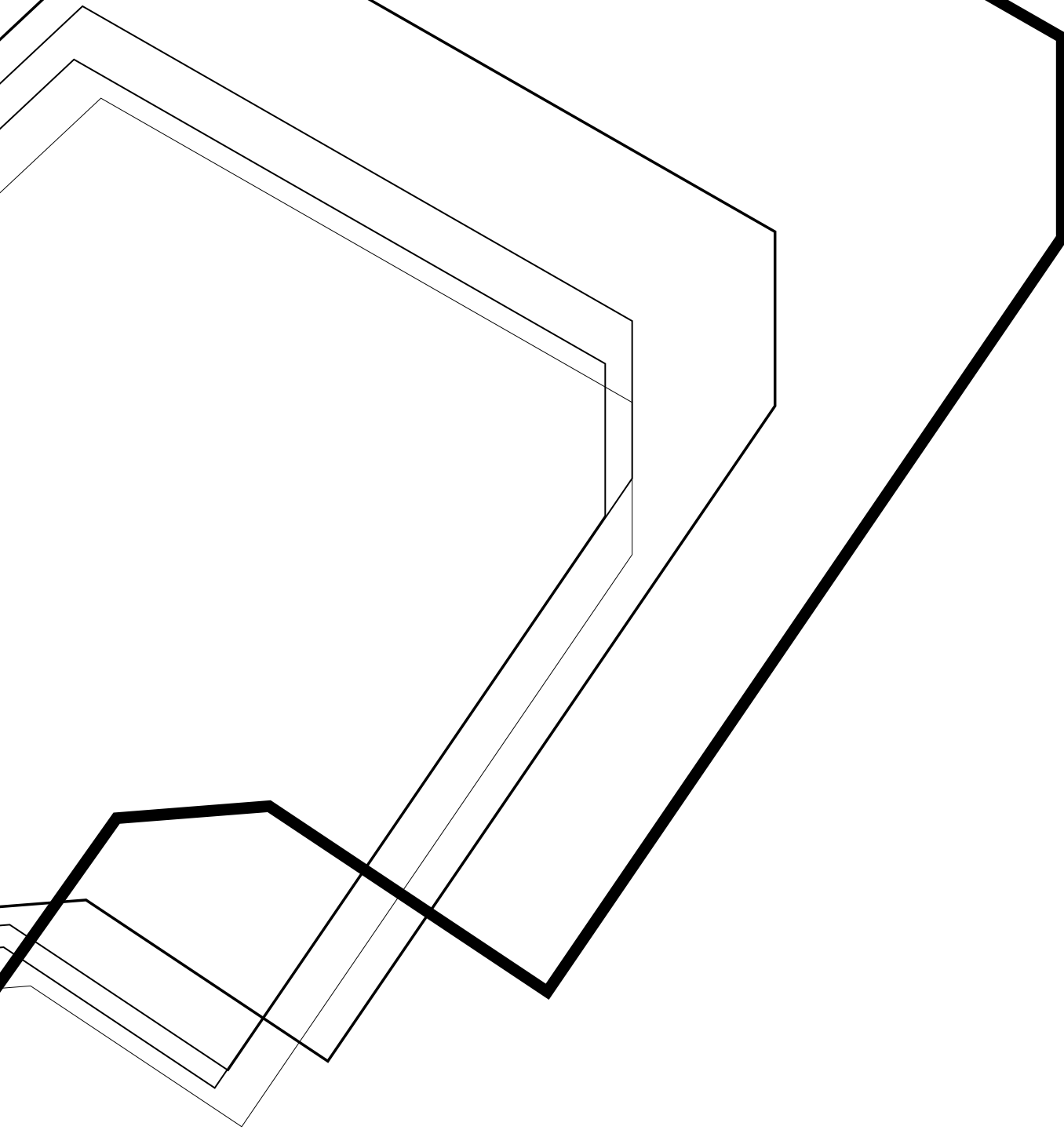


bairro **Greenville / Summerville**

Poços de Caldas - MG

- 1. NY7
- 2. Bossa Nova
- 3. Hans Broos
- 4. Moma House





MOMA localização



3,7km
do centro





USE SOMOS MOMA

*arquitetura
brutalista e modernista*